

Het gebruik van de postzegel

Door de hoge waarde van de postzegel en de korte gebruiksperiode is het gebruik ervan eerder beperkt. Het briefport voor een standaardbrief naar het buitenland bedroeg 1,75 Fr tot het einde van WO II.



Antwerpen 10
12.12.1928



Schaerbeek 1
12.12.1928



Bruxelles -Brussel
27.12.1928



Halle-Hal
29.01.1929



Clabecq
07.02.1929



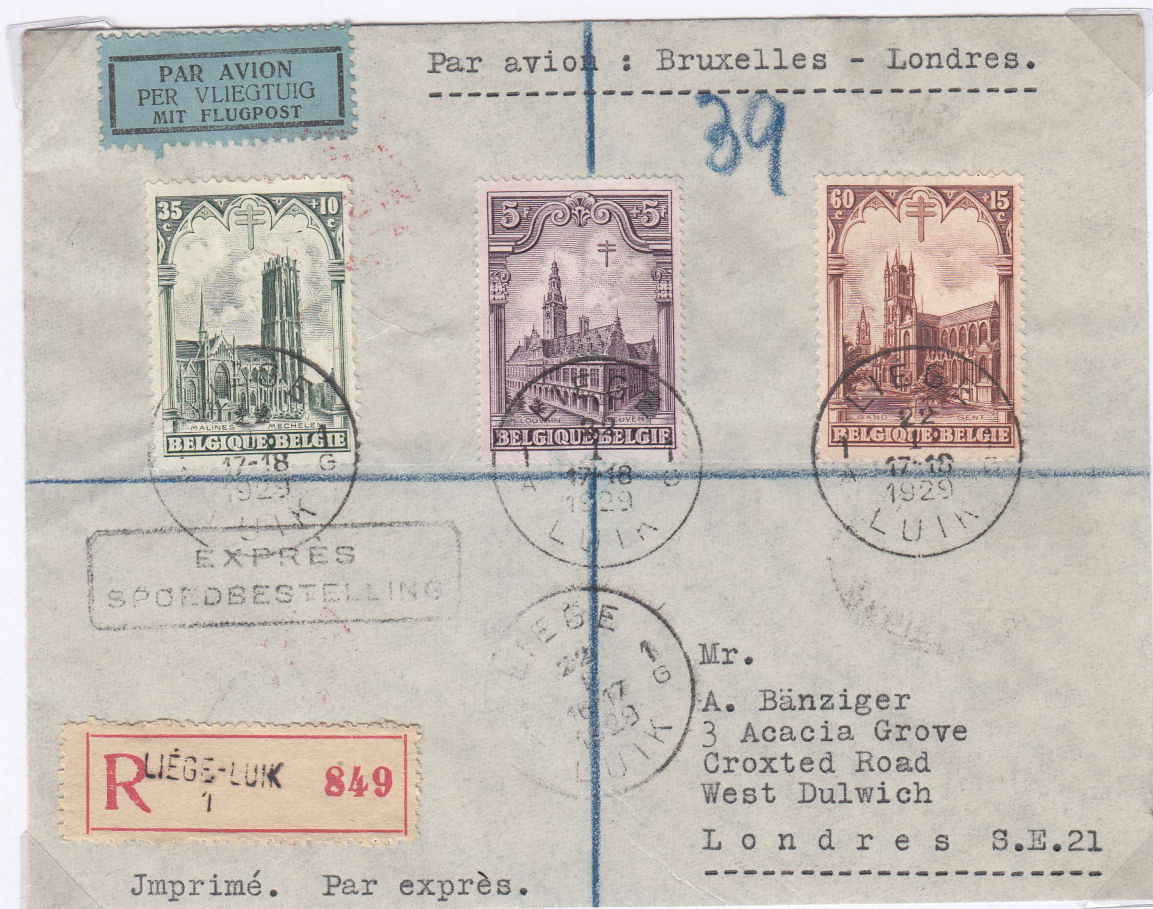
Brussel-Bruxelles 1
09.02.1929



Bruxelles-Brussel 1
30.06.1929



Verviers



Aangetekende brief met spoed per vliegtuig verstuurd naar Londen op 22.01.1929. Het tarief bedraagt 0,35 Fr voor drukwerk, 3,50 Fr voor een spoedbestelling, 1,75 Fr voor een aangetekende zending en de vliegtaks bedraagt 0,35 Fr : in totaal 5,95 Fr. Dit is exact het gekleefde port.